



COMPACTE Verreikers



MERLO



index

Compact gamma	4
MERLO-technologieën	
• Veiligheid	6
• Prestaties	7
• Comfort.....	8
• Efficiëntie.....	10
Gamma	
• P27.6	13
• TF30.9 en TF33.7.....	14
Voorzetstukken	16
Onderhoud	17
Technische gegevens.....	18



Merlo: Technologische leider in machinebesturing

Merlo is een familiebedrijf en grote industriële groep die in 1964 in Cuneo opgericht werd. Ze ontwerpt, produceert en verkoopt haar producten onder de merken 'Merlo' en 'Treemme'.

Mensen en de omgeving staan centraal in het project. De Merlo-groep zet zich in voor de bescherming van het milieu en wil het werk van de bestuurder (en iedereen die gepassioneerd is door het voortdurend verbeteren van de efficiëntie en prestaties van onze producten) functioneler, veiliger en comfortabeler maken.

Het productportfolio bestaat uit een volledig gamma van zowel starre als roterende verreikers, zelfladende betonmixers van DBM en veelzijdige werktuigendragers van Cingo.

Alle producten in het Merlo-gamma worden gekenmerkt door innovatie, technologie en betrouwbaarheid. Dat zijn altijd al onderscheidende eigenschappen van de Groep geweest, die zo het vertrouwen van de markt heeft kunnen winnen.



GAMMA COMPACTE VERREIKERS:

Maximale prestaties, minimale belemmering

Merlo heeft altijd al verreikers aangeboden die voldeden aan de behoeften van iedere klant. Het aanbod aan compacte verreikers is ook precies met die gedachte ontworpen: het zijn kleine heftrucks die hoogwaardige prestaties leveren en daarbij het totale comfort bieden van de grootste cabine in haar categorie.

De compacte verreikers van Merlo worden wereldwijd erkend als de veelzijdigheidskampioen. We hebben modellen die zowel in de landbouw - boerderijwerk, hooien, fruitteelt en bosbouw - als in de bouw- en industriële sector gebruikt kunnen worden, zonder daarbij meer specifieke contexten zoals recyclage, gemeentes en mijnen uit het oog te verliezen. Het gamma van compacte verreikers bestaat uit drie modellen die verschillen op vlak van uitrusting en afmetingen. De P27.6 is het basismodel in het compacte segment: met een breedte van 1,86 meter en een hoogte van 1,96 meter kent deze verreiker een ongeëvenaarde wendbaarheid en bereik. Hij kan tot 2.700 kg heffen en een hefhoogte van wel 5,9 meter bereiken.

De TF30.9 en TF33.7 hebben op de SIMA-beurs in Parijs de prijs "Machines van het jaar 2015" gewonnen. Deze modellen vertegenwoordigen het ideale compromis tussen prestatievermogen en formaat; het hefvermogen stijgt tot 3.300 kg met een hefhoogte van 8,6 m en dat alles terwijl de afmetingen over het algemeen beperkt blijven dankzij een doelgerichte ontwerpstudie.

CABINE:

Conform de internationale normen ROPS en FOPS niveau II, ontworpen voor maximale ergonomie en hoge veiligheid voor de bestuurder. De cabine is 1010 mm breed en het brede glazen oppervlak zorgt voor een ongeëvenaard comfort en optimaal zicht.

TELESCOPISCHE GIEK:

Hoogtes van 6 - 7 en 9 meter met een draagvermogen van 2.700 tot 3.300 kg. Exclusief ontwerp dat zorgt voor lichtheid, precisie en stevigheid. Geïntegreerd vorkenbord uitgerust met het hydraulische Tac-lock vergrendelingsstelsel, dat vanuit de cabine bediend kan worden.

AANDRIJVING:

Hydrostatische transmissie met permanente vierwielaandrijving, motoren met 75 en 115 pk en een maximumsnelheid van 40 km/u op alle modellen. Unieke positionering van de motor over de lengte van de zijkant.



GEbruikersINTERFACE:

Scherm in de cabine dat alle werkparameters weergeeft. Ergonomische joystick met een hendel voor de hydraulische bediening en een omkeerschakelaar om de rijrichting te veranderen.

HYDRAULISCH SYSTEEM:

Verkleind hydraulisch systeem om manoeuvreertijd te minimaliseren. Vaste hydraulische verdringerpomp - tandwielen - of variabele - Ladingdetectie en Flow Sharing-ventiel - afhankelijk van de machine-uitrusting.

STUUR:

Vierwielbesturing en drie stuurtypes. De draaicirkel is geminimaliseerd voor een zo groot mogelijke machinewendbaarheid.



VEILIGHEID

Niet alleen een gevoel

De Merlo-cabine is conform de normen ISO 3449 FOPS niveau 2 en ISO 3471 ROPS en biedt zo veiligheid van topklasse voor de bestuurder. Het FOPS-beschermingsrooster zit aan de buitenkant van het glazen dak om het ruimtelijke gevoel te vergroten en de integriteit van de structuur en de voorruit te beschermen. Alle modellen uit het gamma compacte verreikers zijn uitgerust met een ingebouwd Merlo-veiligheidssysteem dat de veiligheidsparameters in realtime monitort. Zo kan de bestuurder met een gerust hart verder werken. De modellen uitgerust met het hydraulische systeem met ladingdetectie en variabele pomp beschikken over het exclusieve ASCS-veiligheidssysteem (Adaptive Stability Control System). In combinatie met het ingebouwde veiligheidssysteem kan ASCS het gebruikte voorzetstuk herkennen en de getilde lading meten. Op basis daarvan kan het de snelheid van de hydraulische bewegingen maximaliseren zonder de veiligheid van de bestuurder in het gedrang te brengen. De machineveiligheid wordt verbeterd door de automatische handrem die inschakelt wanneer de motor uitgeschakeld wordt om onvoorziene bewegingen te vermijden. Om de bestuurder en mechanische onderdelen maximaal te beschermen in het geval van een stoot of ongeval, is er een stalen gordel bestaande uit een metalen sectiebalk van 55 mm diameter op de buitenkant van het chassis gemonteerd.



De ontwerpers van Merlo hebben een stevige, compacte en lichte giek bedacht die vandaag de norm bepaalt voor ontwerp, laadcapaciteit en snelheid van werkuitvoering. Het staal is uiterst resistent en de lasnaden bevinden zich langs de neutrale plooi-as. Daardoor blijft de giek mooi recht, ongeacht hoe ver ze uitgeschoven is of hoe zwaar de lading is. Omdat alle hydraulische leidingen binnenin de giek zitten, is de buitenkant ordelijk en zijn er geen uitstulpingen die mogelijke schade kunnen veroorzaken. Deze eigenschappen beschermen de onderdelen en verlengen de levensduur van de giek.



PRESTATIES

Alles binnen handbereik

De verreikers in het compacte gamma zijn uitgerust met een hypermoderne hydrostatische transmissie die gekenmerkt wordt door een permanente vierwielaandrijving. Daardoor zijn de bewegingen uiterst precies en hebben de wielen een grote trekkracht. Dankzij deze oplossing kunt u ook zeer nauwkeurig zijn in uw verplaatsingen: u kunt tot op de millimeter machinebewegingen aansturen en ladingen positioneren; ondertussen behoudt u een uitstekende remcapaciteit wanneer u het gaspedaal loslaat. Ten slotte garandeert de hydrostatische transmissie met twee snelheden (zonder koppelonderbreking voor de P27.6) een maximumsnelheid van 40 km/u. Ze wordt aangedreven, afhankelijk van het model, door drie verschillende verbrandingsmotoren met een vermogen tussen 75 en 115 pk. Die zijn over de lengte van de rechterkant van het chassis gemonteerd, waardoor de onderdelen bij een gepland of buitengewoon onderhoud zeer goed bereikbaar zijn.

De assen, bedacht en ontwikkeld door de Merlo-groep zelf, zijn zo ontworpen dat ze op maat gemaakt kunnen worden. Ze zijn uitgerust met planetaire reductoren voor een lager zwaartepunt, grotere machinestabiliteit en betrouwbaarheid, en een uitstekende trekkracht.

Dankzij dat laatste en de hoge beschikbare koppel, kunnen alle verreikers in het compacte gamma als enige op de markt goedgekeurd worden om aanhangwagens op de weg te trekken.

HYDRAULISCH SYSTEEM

Tot het gamma compacte verreikers behoren ook twee hydraulische voorzetstukken, toegespitst op de specifieke behoeften van ieder model:

- Vaste hydraulische verdringerpomp: de maximale werkdruk bedraagt 210 bar en dit opzetstuk is bedoeld om de slijtage van onderdelen te beperken en te voorkomen dat de hydraulische olie te warm wordt. Deze oplossing kan een oliedebiet tot 98 l/min. leveren.
- Variabele hydraulische pomp met ladingdetectie en flow-sharing ventiel maakt tot drie gelijktijdige bewegingen mogelijk; de bestuurder ondervindt geen enkele moeilijkheid en blijft profiteren van de hoogwaardige prestaties. Deze oplossing kan een oliedebiet tot 125 l/min. leveren.





AIRCONDITIONING



Het airconditioningsysteem is volledig vernieuwd en is ontwikkeld conform automobielstandaarden. De tijd om op te warmen en af te koelen is gehalveerd, waardoor zelfs in extreme weersomstandigheden de optimale temperatuur gegarandeerd kan worden. De inlaat bevindt zich op de zijkant van de cabine, afgewend van mogelijk stof en vuil; zo wordt ook de levensduur van de filters geoptimaliseerd. Binnen zijn er acht ventilatiegaten voor optimaal temperatuurcomfort; drie daarvan zijn bedoeld om de voorruit te ontdoeien.

COMFORT

De beste werkplek

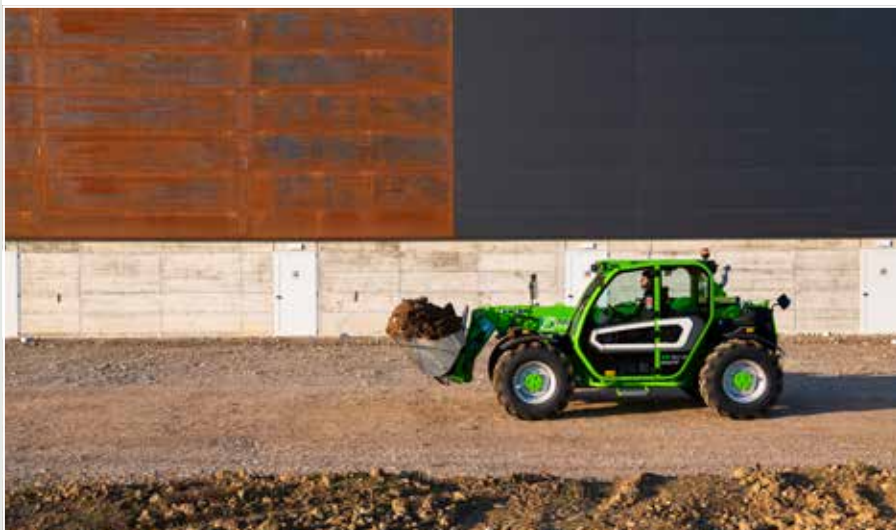
De unieke cabine, uitgerust met torsiebussen die de vibraties dempen, is ontwikkeld om onze klanten comfort van recordhoogte te garanderen. Ze is 1010 mm breed en heeft een groot glazen oppervlak van 4,3 m², wat zorgt voor het grootste ruimtelijke gevoel in deze klasse. Bovendien kunnen alle modellen uitgerust worden met een stoel met luchtvering om het rijcomfort nog te verhogen.

Er is ook tot in het kleinste detail aandacht besteed aan akoestisch en thermisch comfort, dankzij uitgebreid onderzoek naar de meest innovatieve technische oplossingen en materialen die zorgen voor optimale akoestische en thermische isolatie. Het hypermoderne airconditioningsysteem garandeert de ideale werktemperatuur, het hele jaar door, en voorkomt dankzij de cabinedruk conform de ISO-normen 10263-3 dat stof de cabine binnendringt. Om het werkcomfort te vergroten, beschikken alle modellen in het gamma compacte verreikers standaard over een Tac-lock vergrendelingssysteem dat hydraulisch kan aangestuurd worden vanuit de cabine. De unieke deur kan 180° geopend worden zodat de bestuurder gemakkelijk in en uit de cabine kan. Bovendien kan het bovenste deel van het venster geopend en vergrendeld worden om de luchtcirculatie en het rechtstreekse contact met personen buiten de cabine te vergemakkelijken.

OPMERKING:

**Drukniveau niet goedgekeurd voor het gebruik van pesticiden, werk in gevaarlijke omgevingen, met asbest, etc.*

GIEKVERING



Het actieve giekveringsysteem (BSS) is als optie beschikbaar. Het beschermt de lading tijdens het transport en garandeert een hoog rijcomfort, zelfs op ruw terrein. De vering wordt automatisch gedeactiveerd bij een lage snelheid (onder 3 km/u), voor maximale precisie en kracht van de giek.

CABINE



De cabine heeft een nieuw ontwerp dat functionaliteit en comfort bevordert. De informatie voor de bestuurder en de besturingselementen van de verschillende systemen en voorzieningen zijn gegroepeerd in functiegebieden om de besturing zo ergonomisch mogelijk te maken. De omkeerschakelaar op het stuur is intuïtief en binnen handbereik. Zo wordt de veiligheid en wendbaarheid vergroot en behoudt u tegelijkertijd de volledige controle over het stuur. De modellen TF30.9 en TF33.7 hebben zelfs een tweede omkeerschakelaar op de joystick, voor nog meer gebruiksefficiëntie.



EFFICIËNTIE

Simpeler en slimmer

Merlo heeft met 10 verkrijgbare versies het breedste gamma aan compacte verreikers ontwikkeld. Ze worden gekenmerkt door hun compacte afmetingen en lichte gewicht, waardoor de ruimte om te manoeuvreren en de impact op de grond verkleind worden. De vierwielbesturing met drie stuurtypes garandeert de operationele veiligheid en wendbaarheid, vermindert de tijd om te manoeuvreren, verhoogt de productiviteit en reduceert brandstofverbruik en machineslijtage.

Verreikers van Merlo zijn ontworpen om het beste zicht op de markt te bieden; zo wordt de efficiëntie tijdens verplaatsingen en de veiligheid van de klant geoptimaliseerd. De positie van de giek, het ontwerp van de motorkap en het glazen oppervlak van meer dan 4,3 m² zorgen voor snelle, veilige en nauwkeurige handelingen die de manoeuvreertijd verminderen. De modellen in het gamma van compacte verreikers van Merlo zijn uitgerust met een dubbelwerkende hydraulische leiding en een elektrisch stopcontact voor de communicatie met machine-uitrusting op het uiteinde van de giek. Daardoor zijn ze compatibel met een breed scala aan voorzetstukken die specifiek voor verreikers van Merlo ontworpen zijn. De voorzetstukken kunnen dankzij het unieke Tac-locksysteem gemakkelijk verwisseld worden. Modellen met een motor van 115 pk zijn uitgerust met het allernieuwste motor- en transmissiebesturingsysteem, namelijk het EPD-systeem (Eco Power Drive). De exclusieve EPD-technologie beheert en past het motortoerental automatisch aan op basis van de werkomstandigheden. De motor wordt daarbij losgekoppeld van het gaspedaal, waardoor het brandstofverbruik tot wel 18% verminderd kan worden. De bestuurder moet enkel het gaspedaal bedienen, alle functies zijn volledig automatisch.

Eco Power Drive - Top-versie

Het gepatenteerde Merlo EPD Top System biedt drie gebruiksmethoden die toegespitst zijn op drie verschillende gebruiksbehoeften: 'Zware belasting', 'Eco' en 'Snelheidsbeheer'. De Ecomodus optimaliseert de verbruiksprestaties en kan gebruikt worden voor licht werk; de modus 'Snelheidsbeheer' is essentieel voor vervoer en het trekken van lasten en kan gebruikt worden om de rijnsnelheid in te stellen en constant te houden, ongeacht de verschillende werkomstandigheden; de functie 'Zware belasting' is geoptimaliseerd voor vermogen en maakt het mogelijk om het volledige potentieel van de machine te benutten in de meest veeleisende omgevingen. Daardoor is die bijzonder nuttig voor diegenen die

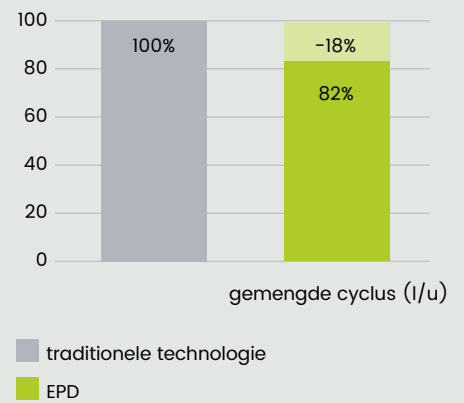


zwaar werk verrichten.

Ten slotte kan met EPD Top het motortoerental proportioneel beheerd worden met de joystick (hoe meer de joystick gekanteld is, hoe hoger het toerental).

Functionaliteit geoptimaliseerd voor materiaaltransport.

LAGER VERBRUIK Merlo EPD-technologie



Deze unieke oplossing toegepast op de assen garandeert de maximale stuurhoek om in smalle ruimtes te manoeuvreren.



voorwielbesturing

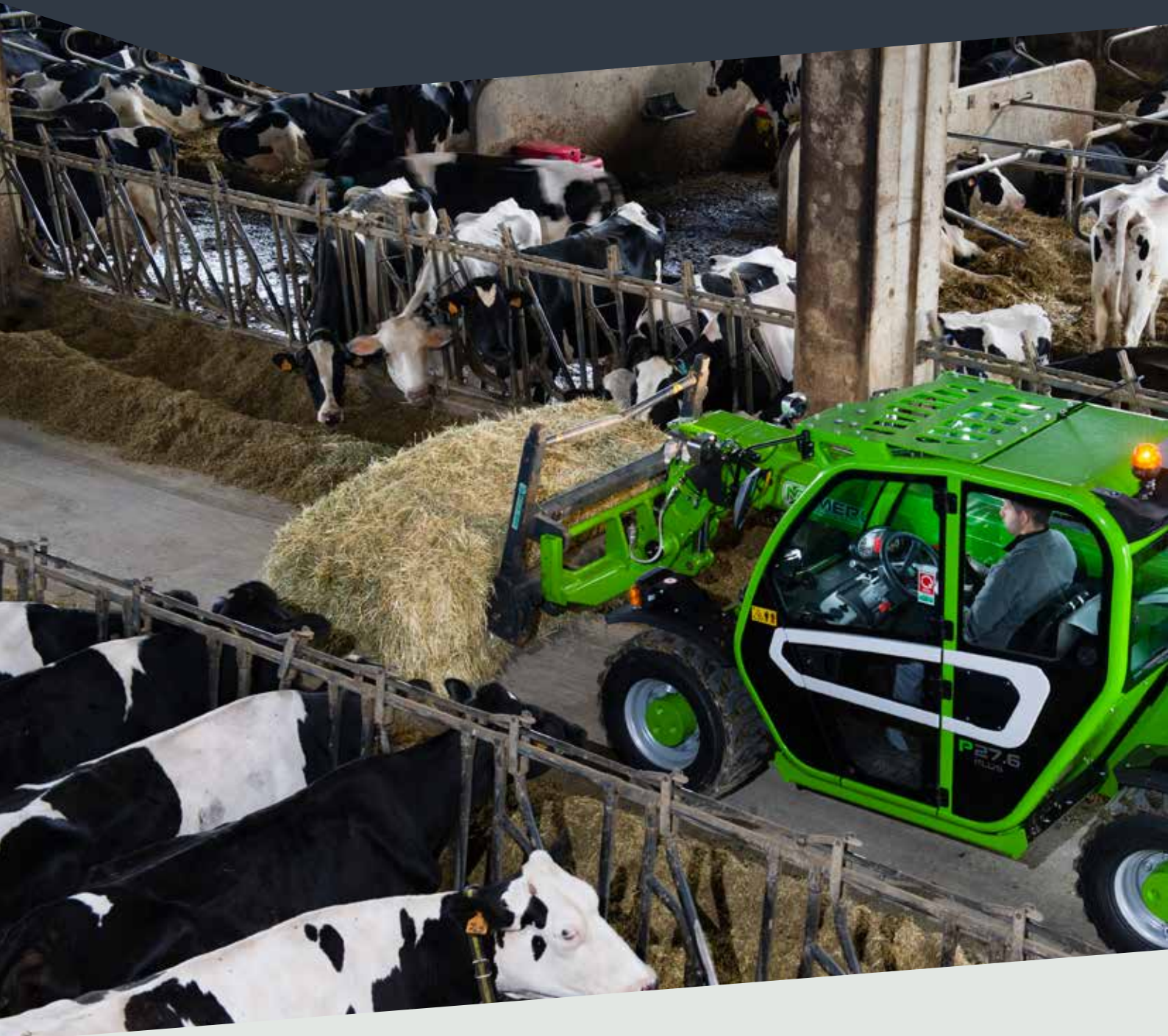


vierwielbesturing



krabbesturing





P27.6

De P27.6 is het kleinste model in het gamma van compacte verreikers. Deze eigenschap, in combinatie met grote wendbaarheid, maakt het uitermate gemakkelijk om materiaal te verplaatsen en neer te leggen, ook in kleine ruimtes.

Hij is uitgerust met de unieke Merlo-cabine die nu al een favoriet is bij de modellen uit het hogere segment. Ze garandeert de meest ruime en comfortabele besturingspositie op de markt.

Dankzij het grote glazen oppervlak, de geluidsdemping en het unieke ruimtelijke gevoel kunt u de capaciteiten van dit model optimaal benutten, bent u minder vermoeid en wordt uw veiligheid maximaal gegarandeerd.



De 27.6 is verkrijgbaar in twee versies: Plus en Top



De P27.6 Plus biedt kracht en essentiële functies, ontwikkeld om te voldoen aan de behoeften van iedere klant. Hij zorgt voor vermogen en efficiëntie in iedere gebruikscontext.

Het verschil tussen de P27.6 Top en de P27.6 Plus is de zeer grote hydrostatische aandrijving die meer koppel op de wielen moet overbrengen en zo tot 4.000 kg aan aandrijvingskracht kan genereren. Het is daarom het perfecte model voor iedereen die superieur vermogen nodig heeft zonder in te boeten op de buitengewone kwaliteiten op vlak van compactheid en comfort.

- 1 Joystick
- 2 Omkeerschakelaar
- 3 Scherm
- 4 Airconditioningsysteem
- 5 Inching - Rem - Gaspedaal
- 6 Gebogen voorruit
- 7 Handschoenkastje



De P27.6-modellen zijn uitgerust met de nieuwe KOHLER KDI2504TCR 2.500 cc viercilindermotor met een vermogen van 75 pk (55 kW). De motor is conform de Stage V-emissienormen met een DOC- (Diesel Oxidation Catalyst) en DPF- (Diesel Particulate Filter) systeem.





TF30.9 TF33.7

De TF30.9 en TF33.7 zijn het resultaat van langdurig precisiewerk aan modulair ontwerp en productie. Deze modellen staan bekend om de hoogwaardige en innovatieve technologische inhoud die de ingenieurs van Merlo in deze kleine maar krachtige machines gestopt hebben. De modellen in dit gamma hebben een hefvermogen van 3.000 kg en 3.300 kg en een hefhoogte van 6,6 en 8,6 meter.

Deze twee modellen komen in vele verschillende versies, en dat is een ware troef: u kunt namelijk kiezen uit talloze specificaties en exclusieve technologische inhoud om te voldoen aan de behoeften van iedere klant.



VERLAAGDE cabine



De verreikers TF30.9 en TF33.7 zijn ook verkrijgbaar in de versie met een verlaagde cabine, waardoor de machine 10 cm lager is zonder in te boeten op binnenruimte en bestuurderscomfort. Deze verreikers zijn ideaal voor werken in kleinere ruimtes zoals pluimveebedrijven, ondergrondse parkeergarages, mijnen.

- 1 Joystick
- 2 Airconditioningsysteem
- 3 Inching - Rem - Gaspedaal
- 4 Gebogen voorruit
- 5 Ingebouwd veiligheidssysteem
- 6 Handschoenkastje

MOTOR



Deze modellen zijn uitgerust met twee verschillende motoren:

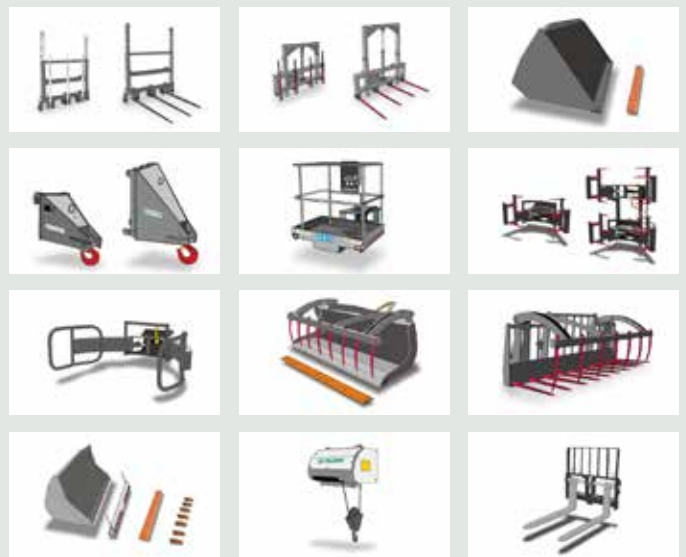
- 75 pk (55 kW) KOHLER KDI2504TCR 2.500 cc viercilindermotor. De motor is conform de Stage V-emissienormen met een DOC- (Diesel Oxidation Catalyst) en DPF- (Diesel Particulate Filter) systeem.
- 115 pk (85 kW) Deutz 3.600 cc viercilindermotor. De motor is conform de Stage V-emissienormen met een SRC- (Selective Catalysis Reduction), DOC- (Diesel Oxidation Catalyst) en DPF- (Diesel Particulate Filter) systeem.



VOORZETSTUKKEN

De voorzetstukken, ontworpen en geproduceerd in de fabrieken van de Merlo-groep, zijn de echte werkpaarden van de Merlo-verreikers. Ze vloeien immers voort uit de uitgebreide ervaring van onze technici, die de operationele behoeften van onze klanten interpreteren en oplossingen creëren die de prestaties van de machine in verschillende werksituaties kunnen verbeteren. Ook voor het gamma compacte verreikers zijn er voorzetstukken met specifieke afmetingen en capaciteiten ontwikkeld.

Het volledige compacte gamma is uitgerust met het ZM2-vorkenbord, waardoor voorzetstukken op verschillende modellen gebruikt kunnen worden. Dankzij het unieke en gepatenteerde herkenningssysteem voor voorzetstukken en het efficiënte vergrendelingssysteem kunnen accessoires snel verwisseld worden en de werkparameters automatisch geconfigureerd worden. Dat komt de veelzijdigheid en veiligheid alleen maar ten goede.



TRAININGSCENTRUM

Het Trainings- en onderzoekcentrum van Merlo (CFRM) draagt veiligheid en machine-opleidingen hoog in het vaandel. Het CFRM biedt opleidingen voor de bestuurders van personenwerkkooien, vorkheftrucs, verreikers, kranen, grondwerkmachines, land- en bosbouwtractors, sneeuwruimers en stadsreinigingsmachines.



MERLO-MOBILITEIT

Altijd verbonden

De verreiker van Merlo beschikt over exclusieve technologie die hem nog slimmer en meer verbonden maakt. De klant kan de informatie, gedetecteerd door de machine en overgebracht naar een portaal, ten volste benutten dankzij het connectiviteitssysteem MerloMobility 4.0. Merlo Mobility is een flexibele tool die de operationele monitoring van de machine in de verschillende activiteitensectoren kan optimaliseren.



ONDERHOUD



Iedereen die een Merlo-machine koopt, kiest een product dat voldoet aan de hoogste standaarden voor kwaliteit, betrouwbaarheid en innovatie.

De klant kan rekenen op eersteklas bijstands- en onderhoudsdiensten die door ons netwerk van officiële distributeurs aangeboden worden.

Merlo Service biedt een volledig gamma aan diensten aan, dankzij de voortdurende opleiding en bijscholing van gespecialiseerde technici die werken in de verschillende onderhoudscentra verspreid over het land.

ONDERDELEN



We produceren meer dan 90% van onze machineonderdelen zelf, waardoor we originele reserveonderdelen kunnen aanbieden die ad hoc voor onze machines gemaakt worden.

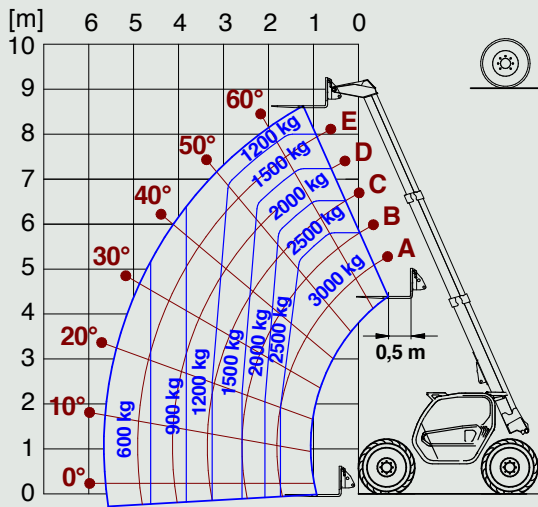
Daarnaast worden onze reserveonderdelen voortdurend aan strenge kwaliteitscontroles onderworpen.

Zorgvuldig en regelmatig onderhoud, gecombineerd met het gebruik van originele reserveonderdelen, wordt een economisch voordeel en vermindert het aantal noodzakelijke interventies. Zo blijft het prestatieniveau van uw Merlo-verreiker mettertijd onveranderd.

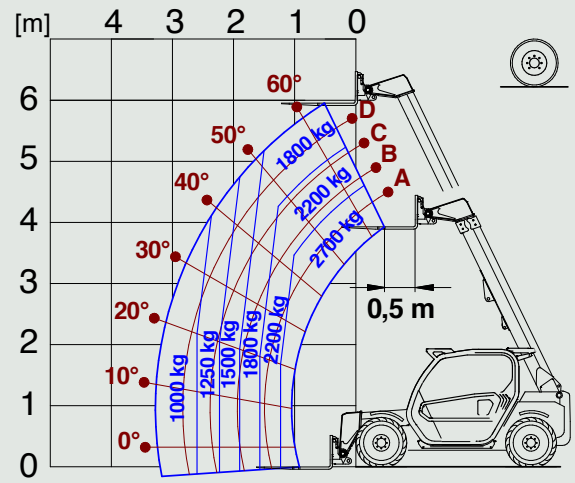
Model	P27.6Plus	P27.6Top	TF30.9 G*	TF30.9-115*	TF33.7 G*	TF33.7-115*
Prestaties						
Ongeladen gewicht (kg)	4850	4850	7100	7200	6400	6700
Maximumcapaciteit (kg)	2700	2700	3000	3000	3300	3300
Hefhoogte (m)	5,9	5,9	8,6	8,6	6,6	6,6
Maximaal bereik (m)	3,3	3,3	5,7	5,7	3,5	3,5
Gieksectie	2	2	3	3	2	2
AANDRIJVING						
Motor	KOHLER KDI2504TCR	KOHLER KDI2504TCR	KOHLER KDI2504TCR	DEUTZ TCD3.6	KOHLER KDI2504TCR	DEUTZ TCD3.6
Inhoud/cilinders	2500/4	2500/4	2500/4	3600/4	2500/4	3600/4
Motorvermogen (kW/pk)	55,4/75,1	55,4/75,1	55,4/75,1	85/115	55,4/75,1	85/115
Antivervuilingstechnologie	Stage V DOC + DPF	Stage V DOC + DPF	Stage V DOC + DPF	Stage V SCR + DPF + DOC	Stage V DOC + DPF	Stage V SCR + DPF + DOC
Omkeerbare ventilator	Nee	Nee	Ja	Ja	Ja	Ja
Maximale snelheid (km/u)	40	40	40	40	40	40
Brandstoftank (l)	70	70	80	85	80	85
Adblue-tank (l)	-	-	-	12	-	12
Hydrostatische transmissie	SI - 1V	SI - 1V	SI - 2V	SI - 2V	SI - 2V	SI - 2V
EPD	Nee	Nee	Ja	Top	Ja	Top
Assen	Axiaal	Axiaal	Axiaal	Axiaal	Axiaal	Axiaal
Reductoren	Planetair	Planetair	Planetair	Planetair	Planetair	Planetair
Remmen	Droge schijfremmen	Droge schijfremmen	Droge schijfremmen	Droge schijfremmen	Droge schijfremmen	Droge schijfremmen
Automatische handrem	Ja	Ja	Ja	Ja	Ja	Ja
Hydraulisch systeem						
Hydraulische pomp	Tandwielen	Tandwielen	Tandwielen	LS + FS	Tandwielen	LS + FS
Debiet/druk (l/min-bar)	95-210	95-210	98-210	125-210	98-210	125-210
Tank hydraulische olie (l)	70	70	85	85	85	85
Hydraulische hulpbesturing op giek	Ja	Ja	Ja	Ja	Ja	Ja
Achterste aanvoerleiding	OPT	OPT	OPT	OPT	OPT	OPT
Cabine						
Cabineafwerking	ECO	ECO	ECO	ECO	ECO	ECO
ASCS	Nee	Nee	Nee	Light	Nee	Light
FOPS NIV II Cabine	Ja	Ja	Ja	Ja	Ja	Ja
ROPS-cabine	Ja	Ja	Ja	Ja	Ja	Ja
Besturing	Besturing Elektromechanische joystick	Besturing Elektromechanische joystick	Besturing Elektrohydraulische joystick	Besturing elektronische joystick	Besturing Elektrohydraulische joystick	Besturing elektronische joystick
Omkeerschakelaar	Finger-touch	Finger-touch	Dubbele omkeerschakelaar	Dubbele omkeerschakelaar	Dubbele omkeerschakelaar	Dubbele omkeerschakelaar
Configuratie						
BSS hydropneumatische vering	OPT	OPT	OPT	OPT	OPT	OPT
Werklampen op cabine	OPT	OPT	OPT	Ja	OPT	Ja
Zonwering in de cabine	OPT	OPT	OPT	OPT	OPT	OPT
Tac-lock	Ja	Ja	Ja	Ja	Ja	Ja
Voorziening voor hoogtewerker	OPT	OPT	Nee	OPT	Nee	OPT
Inching-pedaal	Ja	Ja	Ja	Ja	Ja	Ja
Permanente vierwielaandrijving	Ja	Ja	Ja	Ja	Ja	Ja
Vierwielsturing	Ja	Ja	Ja	Ja	Ja	Ja
Drie stuurtypes	Ja	Ja	Ja	Ja	Ja	Ja
Standaardbanden	12-16.5"	12-16.5"	400/70-20"	400/70-20"	400/70-20"	400/70-20"
Homologatie als landbouwtractor	OPT	OPT	OPT	OPT	OPT	OPT

Belastingtabel

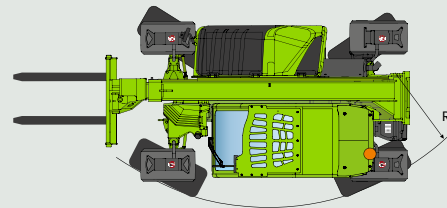
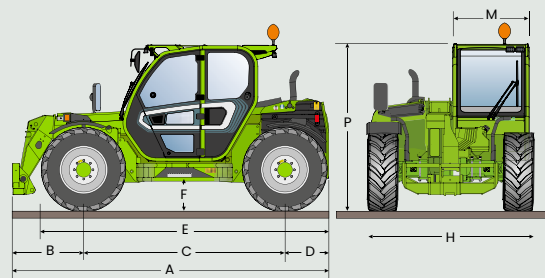
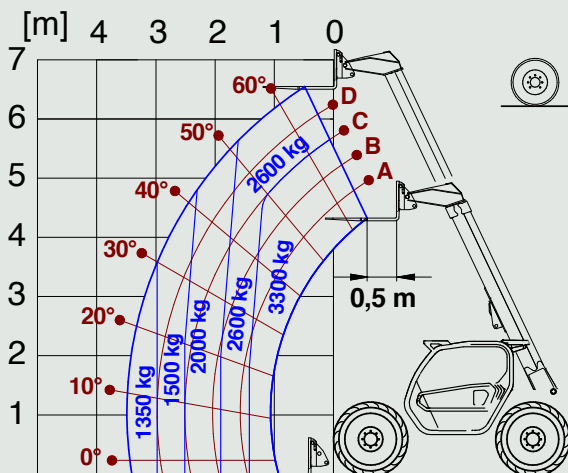
Turbofarmer TF30.9



Panoramic P27.6



Turbofarmer TF33.7



Afmetingen

		A	B	C	D	E	F	H	M	P	R
P27.6	mm	3910	820	2450	640	3495	270	1860	1010	1960	3370
TF33.7	mm	4310	970	2740	600	3910	340 (300 L)	2100	1010	2120 (2020 L)	3930
TF30.9	mm	4330	990	2740	600	3910	340 (300 L)	2100	1010	2120 (2020 L)	3930

* - modellen beschikbaar in versie 'L - Verlaagde cabine', machinehoogte -100 mm



MERLO S.P.A.

Via Nazionale, 9 - 12010 S. Defendente di Cervasca - Cuneo - Italia
Tel. +39 0171 614111 - Fax +39 0171 684101
www.merlo.com - info@merlo.com

Uw Merlo-distributeur

De gegevens, eigenschappen en illustraties in dit document zijn louter illustratief en niet bindend. Merlo SpA voert een beleid van continu onderzoek en ontwikkeling, dus het is mogelijk dat onze producten kenmerken hebben die verschillen van wat er beschreven is, of ze kunnen aangepast worden zonder voorafgaande kennisgeving. Op de afbeeldingen kunnen optionele accessoires staan.