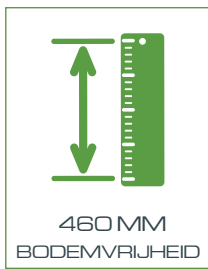
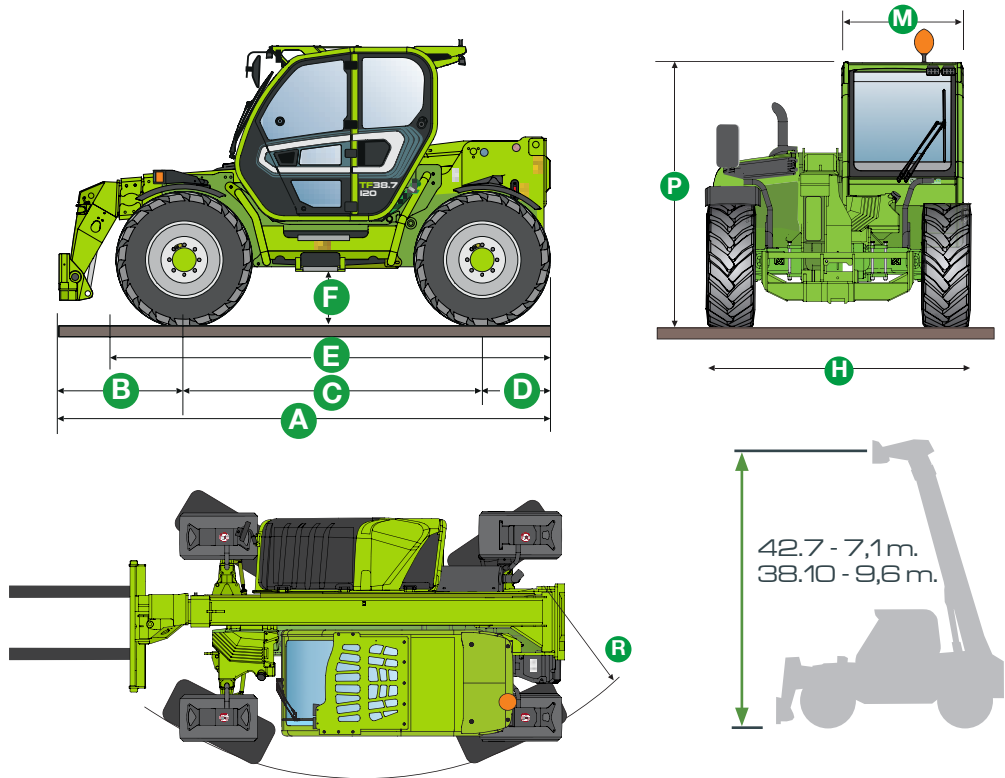


TURBOFARMER 2

TF42.7 - TF38.10

	42.7	38.10
A (mm)	4520	4560
B (mm)	1125	1165
C (mm)	2750	2750
D (mm)	645	645
E (mm)	3926	3926
F (mm)	460	460
H (mm)	2250	2250
M (mm)	1010	1010
P (mm)	2490	2490
R (mm)	3985	3985



TOEPASSINGEN



PRODUCT BROCHURE

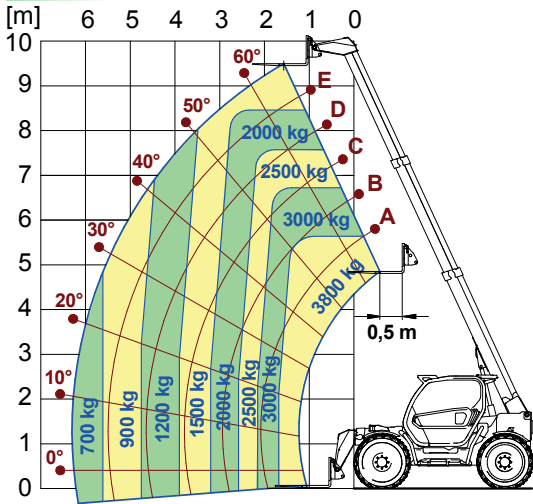


FOTO GALLERIJ

PERFORMANCE AND FEATURES	TF42.7	TF42.7 CS	TF42.7 CS CVTRONIC	TF42.7 TT	TF42.7 TT CS	TF42.7 TT CS CVTRONIC	TF38.10	TF38.10 CS	TF38.10 CS CVTRONIC	TF38.10 TT	TF38.10 TT CS	TF38.10 TT CS CVTRONIC
PERFORMANCES												
Totale ongeladen mass zonder vorken (kg)	7450	7450	7450	7900	7900	7900	7900	7900	7900	8350	8350	8350
Maximumcapaciteit (kg)	4200	4200	4200	4200	4200	4200	3800	3800	3800	3800	3800	3800
Hefhoogte (m)	7,1	7,1	7,1	7,1	7,1	7,1	9,5	9,5	9,5	9,6	9,6	9,6
Maximaal bereik (m)	3,7	3,7	3,7	3,7	3,7	3,7	6,3	6,3	6,3	6,3	6,3	6,3
Maximale werkhoogte (m)	6,2	6,2	6,2	7,1	7,1	7,1	5,6	5,6	5,6	8,6	8,6	8,6
Maximaal werkberook (m)	1,5	1,5	1,5	1,5	1,5	1,6	1,7	1,7	1,7	2,1	2,1	2,1
Capaciteit bij maximumhoogte (kg)	3500	3500	3500	4200	4200	4200	1500	1500	1500	3000	3000	3000
Capaciteit bij maximumbereik	1600	1600	1600	1600	1600	1600	700	700	700	700	700	700
Laterale correctie (mm)	-	-	-	-	-	-	-	-	-	+/- 180	+/- 180	+/- 180
Nivelleringchassis (hoekcorrectie) (%)	-	-	-	-	-	-	-	-	-	+/- 10	+/- 10	+/- 10
Mastdelen	2	2	2	2	2	2	3	3	3	3	3	3
POWERTRAIN												
Motor	Tier4Final	Tier4Final	Tier4Final	Tier4Final	Tier4Final	Tier4Final	Tier4Final	Tier4Final	Tier4Final	Tier4Final	Tier4Final	Tier4Final
Cylinderinhoud & aantal	3,6/4	3,6/4	3,6/4	3,6/4	3,6/4	3,6/4	3,6/4	3,6/4	3,6/4	3,6/4	3,6/4	3,6/4
Vermogen (kW / ch.)	100/136	100/136	100/136	100/136	100/136	100/136	100/136	100/136	100/136	100/136	100/136	100/136
Anti-pollution	EURO IV	EURO IV	EURO IV	EURO IV	EURO IV	EURO IV	EURO IV	EURO IV	EURO IV	EURO IV	EURO IV	EURO IV
Reversible Fan	standaard	standaard	standaard	standaard	standaard	standaard	standaard	standaard	standaard	standaard	standaard	standaard
Maximumsnelheid (km/h)	40	40	40	40	40	40	40	40	40	40	40	40
Brandstoftank (l)	140	140	140	140	140	140	140	140	140	140	140	140
AdBlue tank	18	18	18	18	18	18	18	18	18	18	18	18
Hydrostatische transmissie	2 vit.	2 vit.	CVtronic	2 vit.	2 vit.	CVtronic	2 vit.	2 vit.	CVtronic	2 vit.	2 vit.	CVtronic
EPD - ECO POWER DRIVE	PLUS	TOP	TOP	PLUS	TOP	TOP	PLUS	TOP	TOP	PLUS	TOP	TOP
Assen	Portique	Portique	Portique	Portique	Portique	Portique	Portique	Portique	Portique	Portique	Portique	Portique
Reductor	RR700	RR700	RR700	RR700	RR700	RR700	RR700	RR700	RR700	RR700	RR700	RR700
Remmen	Schijfrem (droog)	Schijfrem (droog)	Schijfrem (droog)	Schijfrem (droog)	Schijfrem (droog)	Schijfrem (droog)	Schijfrem (droog)	Schijfrem (droog)	Schijfrem (droog)	Schijfrem (droog)	Schijfrem (droog)	Schijfrem (droog)
Automatische handrem	standaard	standaard	standaard	standaard	standaard	standaard	standaard	standaard	standaard	standaard	standaard	standaard
HYDRAULICA												
Pomp	LS	LS+FS	LS+FS	LS	LS+FS	LS+FS	LS	LS+FS	LS+FS	LS	LS+FS	LS+FS
Debiet / Druk (l/min-bar)	150-210	150-210	150-210	150-210	150-210	150-210	150-210	150-210	150-210	150-210	150-210	150-210
Tank	110	110	110	110	110	110	110	110	110	110	110	110
Hydraulische aansluiting bovenaan mast	standaard	standaard	standaard	standaard	standaard	standaard	standaard	standaard	standaard	standaard	standaard	standaard
Hydraulische aansluitingen achteraan	optioneel	optioneel	optioneel	standaard	standaard	standaard	optioneel	optioneel	optioneel	standaard	standaard	standaard
CABINE												
Uitrusting	ECO	ECO	ECO	ECO	ECO	ECO	ECO	ECO	ECO	ECO	ECO	ECO
MCDC	LIGHT	LIGHT	LIGHT	LIGHT	LIGHT	LIGHT	LIGHT	LIGHT	LIGHT	LIGHT	LIGHT	LIGHT
FOPS LIV II	standaard	standaard	standaard	standaard	standaard	standaard	standaard	standaard	standaard	standaard	standaard	standaard
ROPS	standaard	standaard	standaard	standaard	standaard	standaard	standaard	standaard	standaard	standaard	standaard	standaard
Elektromechanische Joystick	standaard	-	-	standaard	-	-	standaard	-	-	standaard	-	-
Elektronische Joystick	-	standaard	standaard	-	standaard	standaard	-	standaard	standaard	-	standaard	standaard
Kantelende cabine	-	-	-	-	-	-	-	-	-	-	-	-
Omkeerschakelaar	Dual Control	Dual Control	Dual Control	Dual Control	Dual Control	Dual Control	Dual Control	Dual Control	Dual Control	Dual Control	Dual Control	Dual Control
CONFIGURATIE												
Cabinevering	-	standaard	standaard	-	standaard	standaard	-	standaard	standaard	-	standaard	standaard
Mastvering	optioneel	optioneel	optioneel	standaard	standaard	standaard	optioneel	optioneel	optioneel	standaard	standaard	standaard
Ophanging op de as	-	-	-	-	-	-	-	-	-	-	-	-
Werklichten op de cabine	standaard	standaard	standaard	standaard	standaard	optioneel	standaard	standaard	standaard	standaard	standaard	optioneel
Zonnegordijn	optioneel	optioneel	optioneel	optioneel	optioneel	optioneel	optioneel	optioneel	optioneel	optioneel	optioneel	optioneel
Tac-lock	standaard	standaard	standaard	standaard	standaard	standaard	standaard	standaard	standaard	standaard	standaard	standaard
Predispositie van de werkkooi	optioneel	optioneel	optioneel	optioneel	optioneel	optioneel	optioneel	optioneel	optioneel	optioneel	optioneel	optioneel
Vorken	standaard	standaard	standaard	standaard	standaard	standaard	standaard	standaard	standaard	standaard	standaard	standaard
Pedalinching	standaard	standaard	standaard	standaard	standaard	standaard	standaard	standaard	standaard	standaard	standaard	standaard
Aandrijving op 4 wielen	standaard	standaard	standaard	standaard	standaard	standaard	standaard	standaard	standaard	standaard	standaard	standaard
4-wielbesturing	standaard	standaard	standaard	standaard	standaard	standaard	standaard	standaard	standaard	standaard	standaard	standaard
Drie besturingsmodi	standaard	standaard	standaard	standaard	standaard	standaard	standaard	standaard	standaard	standaard	standaard	standaard
Standaard banden	405/70-24	405/70-24	405/70-24	405/70-24	405/70-24	405/70-24	405/70-24	405/70-24	405/70-24	405/70-24	405/70-24	405/70-24
Rotatie van de toren	-	-	-	-	-	-	-	-	-	-	-	-
Stabilisators	-	-	-	-	-	-	-	-	-	-	-	-
PTD	optioneel	optioneel	optioneel	optioneel	optioneel	optioneel	optioneel	optioneel	optioneel	optioneel	optioneel	optioneel
Homologatie als landbouwvoertuig	optioneel	optioneel	optioneel	optioneel	optioneel	optioneel	optioneel	optioneel	optioneel	optioneel	optioneel	optioneel
3-punts hefnrichting	-	-	-	-	-	-	-	-	-	-	-	-

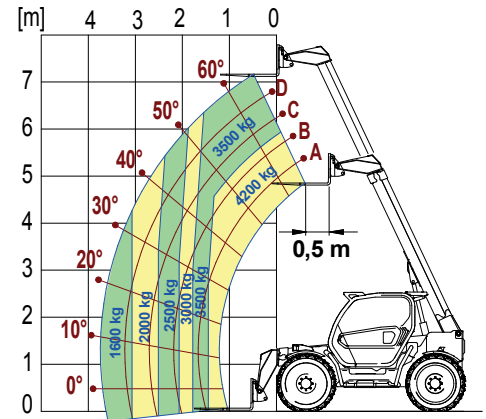
TURBOFARMER 2

TF42.7 - TF38.10



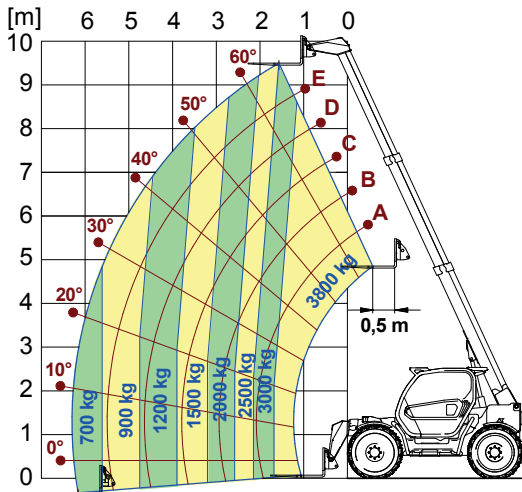
TF38.10 MET VORKEN
TF38.10 AVEC FOURCHES

EN 1459/B



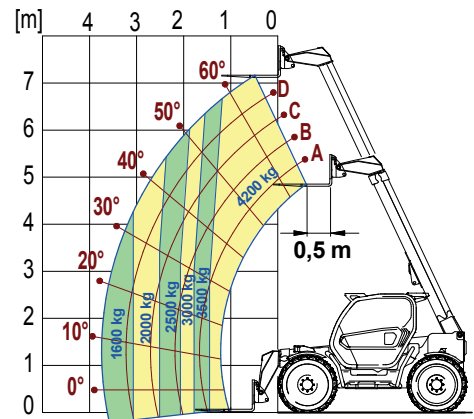
TF42.7 MET VORKEN
TF42.7 AVEC FOURCHES

EN 1459/B



TF38.10TT MET VORKEN
TF38.10TT AVEC FOURCHES

EN 1459/B



TF42.7TT MET VORKEN
TF42.7TT AVEC FOURCHES

EN 1459/B

APPLICATIONS



BROCHURE
DÉPLIANT



FOTO GALLERIJ
GALLERIE PHOTO